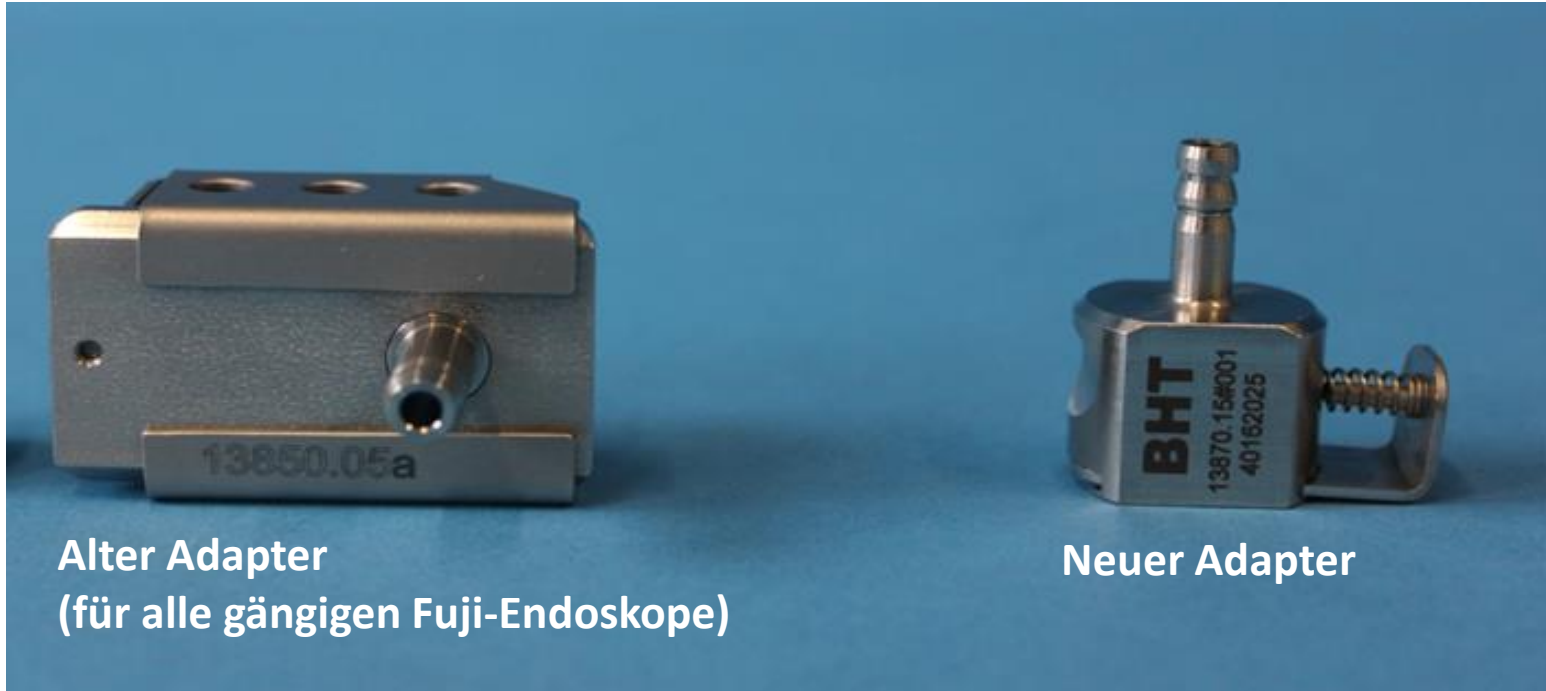


Neuer BHT Adapter für Fuji & Olympus



Vorteile:

- Kompaktere Bauweise für verbessertes Handling
- Leichtere Adaption am Biopsiekanal des Endoskopes
- Zeit- und Effizienzvorteil für den Anwender

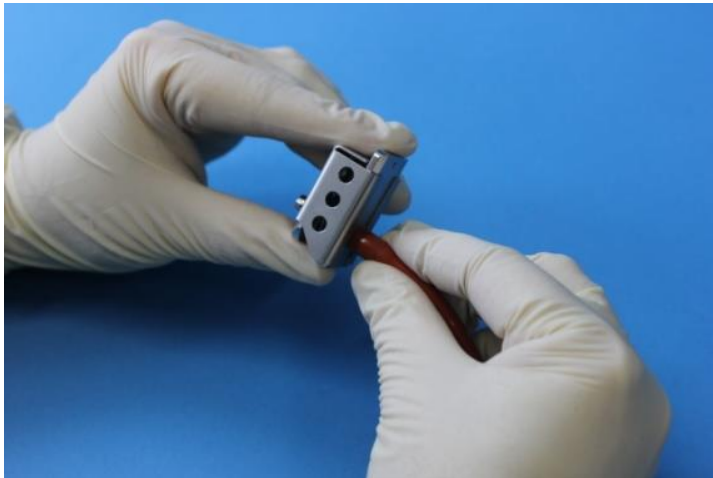
Neuer BHT Adapter für Fuji & Olympus



Vorteile:

- Kompaktere Bauweise für verbessertes Handling
- Leichtere Adaption am Biopsiekanal des Endoskopes
- Zeit- und Effizienzvorteil für den Anwender

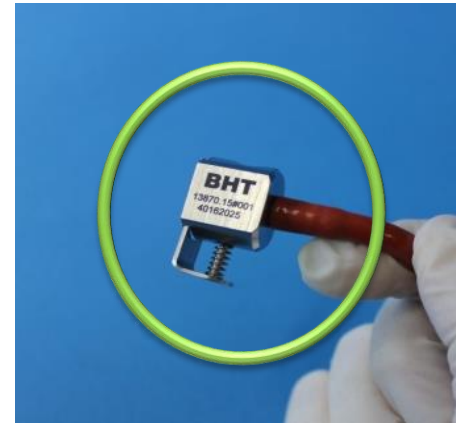
Austausch des Adapters



Schritt 1: Entfernen Sie den alten Adapter vom Schlauch.

Schritt 2: Verwenden Sie zum Austausch einen neuen Schlauch (im Lieferumfang enthalten).

Konnektieren des neuen Adapters am Schlauch



Achten Sie darauf,
dass der Schlauch
bündig abschließt!

Schritt 3: Verbinden Sie
den neuen Adapter mit
dem Schlauch.

Anschluss des Adapters am Endoskop



Schritt 1: Führen Sie den Schlauch mit Adapter zum Endoskop.

Schritt 2: Drücken Sie die Feder am Adapter.

Anschluss des Adapters am Endoskop



Schritt 3: Führen Sie mit gedrückter Feder den Adapter zum Endoskop.



Schritt 4: Lassen Sie die Feder los. Der Adapter sollte spürbar einrasten.



Schritt 5: Überprüfen Sie den festen Sitz des Adapters.

⇒ Anschließend kann der Reinigungsprozess gestartet werden.